

4ª EDICIÓN

CURSO INTENSIVO DE
PRÓTESIS FIJA
TEÓRICO-PRÁCTICO



DR. ERNEST MALLAT CALLÍS

DEL 18 AL 22 DE SEPTIEMBRE DEL 2017

SCOe



DIAGNÓSTICO Y PLAN DE TRATAMIENTO DE LOS PROBLEMAS ESTÉTICOS DEL SECTOR ANTERIOR

- Descripción de los distintos escenarios que se pueden presentar en nuestra consulta en relación a los problemas estéticos del sector anterior.
- Parámetros estéticos necesarios para analizar cada caso.
- Importancia del encerado diagnóstico.
- La mascarilla diagnóstica (*mock-up*) como herramienta para el plan de tratamiento y una preparación mínimamente invasiva
- La prótesis provisional como herramienta diagnóstica desde un punto de vista estético, fonético y oclusal
- Actitud frente a coronas deficientes y pilares con movilidad. La oclusión como herramienta diagnóstica.
- Protocolo de restauración de dientes endodonciados.



TALLADO DE DIENTES PILARES PARA CORONAS

- Generalidades en el tallado para coronas de metalporcelana y coronas totalmente cerámicas
- ¿Qué parámetro determina el material restaurador en el sector anterior?
- Tipo de preparación marginal en función del material restaurador
- Particularidades del tallado para coronas totalmente cerámicas

MODELADO DEL ESPACIO PÓNTICO CON LOS PROVISIONALES

- Manejo del espacio pónico en extracción reciente
- Manejo del espacio pónico en crestas cicatrizadas





PROGRAMA TEÓRICO

PROTOCOLO PARA EL AUMENTO DE LA DIMENSIÓN VERTICAL (DV) EN LOS CASOS DE DESGASTES SEVEROS

- Cómo saber si ha habido una pérdida de DV o no. ¿Cuándo hay que aumentar la DV?
- ¿Cuánto hay que aumentar la DV?. ¿Qué factor determina nuestra decisión?
- ¿Cómo repartir el aumento del aumento de la DV entre la arcada superior y la inferior?
- ¿Cuál es el protocolo paso a paso?
- Casos clínicos pormenorizados, con prótesis fija o prótesis mixta

PRINCIPIOS DE ADHESIÓN

Criterios en la selección de adhesivos dentinarios



PROGRAMA PRÁCTICO

TALLER DE TALLADO (I)

Se realizará el tallado de piezas anteriores y posteriores, preparándolas para coronas de recubrimiento completo y puentes, con los distintos tipos de preparación marginal utilizadas tanto en restauraciones ceramometálicas como en restauraciones totalmente de porcelana.



MATERIAL QUE DEBE TRAER EL ALUMNO

- Bata
- Sonda periodontal milimetrada o, en su defecto, regla milimetrada

PROGRAMA TEÓRICO



TALLADO DE DIENTES PARA CARILLAS DE PORCELANA

- Generalidades en el tallado para carillas de porcelana
- Particularidades en el tallado de carillas: dientes malposicionados, cierre de diastemas, dientes con tinciones severas, dientes con obturaciones previas, dientes anteroinferiores, carillas para premolares, carillas palatinas

MÉTODOS DE RETRACCIÓN GINGIVAL

- Tipos de hilo retractor e instrumental
- Pastas de retracción
- ¿Cuándo colocar hilo retractor, qué tipo y de qué manera?

TOMA DE IMPRESIONES DEFINITIVAS

- ¿Cuál es el material de elección para tomar impresiones?
- ¿Cómo sacar el máximo rendimiento a las siliconas de adición?
- Toma de impresiones simultánea dientes-implantes

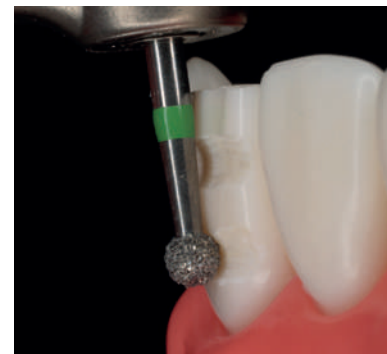


PROGRAMA PRÁCTICO



TALLER DE TALLADO (II)

Se realizará el tallado de carillas sobre fantasmas, desde dientes anteriores a segundos premolares, controlando el tallado con la ayuda de llaves de silicona.



MATERIAL QUE DEBE TRAER EL ALUMNO

- Bata
- Sonda periodontal milimetrada o, en su defecto, regla milimetrada.



PROGRAMA TEÓRICO

TALLADO DE DIENTES PARA INCRUSTACIONES

- Onlays, overlays, veneerlays
- Principios de preparación para incrustaciones: Deep margin elevation, cavity design optimization, immediate dentine sealing.
- Protocolo de tallado en cada tipo de incrustación
- Provisionalización



SELECCIÓN DEL MATERIAL RESTAURADOR Y DISEÑO

- Tipos de cerámicas
- Óxido de zirconio, disilicato de litio y porcelana feldespática. Nuevas porcelanas y porcelanas híbridas.
- Descripción de las propiedades ópticas y mecánicas de los distintos tipos de cerámicas
- Indicaciones de las distintas cerámicas en función de la estética y de la resistencia mecánica: carillas de porcelana, coronas de disilicato de litio con porcelana estratificada, coronas de disilicato de litio monolíticas y maquilladas, coronas de óxido de zirconio con porcelana estratificada, coronas monolíticas de óxido de zirconio y puentes de óxido de zirconio.
- Diseño de estructuras para metalcerámica y óxido de zirconio en dientes anteriores, dientes posteriores, puentes y prótesis sobre implantes.
- Manejo clínico de las estructuras de óxido de zirconio.



PROGRAMA PRÁCTICO

TALLER DE TALLADO (III)

Se realizará el tallado de overlays sobre fantasmas.

TALLER DE CONFECCIÓN DE PRÓTESIS PROVISIONAL

Se confeccionará un **puente provisional** en los dientes tallados para puentes con llaves de silicona y resinas bisacrílicas.

Se confeccionarán **provisionales removibles para carillas** de porcelana en los dientes tallados para carillas con una férula rígida de vacío y composite.



MATERIAL QUE DEBE TRAER EL ALUMNO

- Pieza de mano.

PROGRAMA TEÓRICO



TOMA DEL COLOR EN CLÍNICA

- Diagnóstico del color
- Guías de colores
- Técnicas convencionales para la toma del color y espectrofotómetros
- ¿Cómo transmitir la información del color al laboratorio?



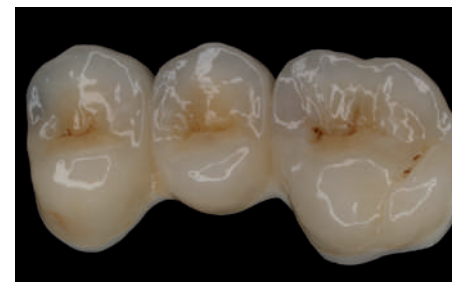
PRUEBA DE LA ESTRUCTURA EN BOCA

- Prueba del metal y de la prótesis de óxido de zirconio
- Prueba de la prótesis acabada

CEMENTADO DEFINITIVO.

PARTICULARIDADES DEL CEMENTADO ADHESIVO

- ¿Qué cementos y para qué casos?
- Cementado adhesivo en restauraciones de recubrimiento completo cerámica y metalcerámica
- Preparación adecuada de las distintas superficies a cementar





DIRECTOR DEL CURSO

DR. ERNEST MALLAT CALLÍS

- Licenciado en Medicina y Cirugía (Universidad de Barcelona, 1992).
- Licenciado en Odontología (Universidad Complutense de Madrid, 1995).
- Diploma de Postgrado en Prótesis Bucal (Universidad de Barcelona, 1997).
- Profesor colaborador de Patología de la Oclusión y de la ATM (UB, 1997-1998).
- Profesor colaborador del Postgrado de Prótesis Bucal (Universidad de Barcelona, 1997-1998).
- Profesor Adjunto del Área de Biomateriales y Prótesis (UIC, 1998-1999).
- Director del Postgrado Académico de Prótesis de la SCOE desde el 2007.
- Acadèmia de Ciències Mèdiques de Catalunya i Balears, SCOE, SEPES, SCOI.
- Ha impartido en España y en el extranjero mas de 120 cursos de Prótesis fija estética, Prótesis totalmente cerámica, Prótesis parcial removible, Reconstrucción de dientes endodonciados, Prótesis sobre implantes, Sobredentaduras sobre implantes y Oclusión.
- Ha dado en España y el extranjero 49 conferencias y comunicaciones sobre Estética, Prótesis ja, Prótesis mixta, Prótesis parcial removible, Prótesis sobre implantes y Reconstrucción de dientes endodonciados.

Autor y coautor de los siguientes libros:

- **FUNDAMENTOS DE ESTÉTICA BUCAL EN EL GRUPO ANTERIOR.**
E. Mallat Desplats, E. Mallat Callís. Ed.Quintessence, 2001.
- **PRÓTESIS PARCIAL REMOVIBLE Y SOBREDENTADURAS.**
E. Mallat Desplats, E. Mallat Callís. Ed.Elsevier, 2003.
- **PRÓTESIS FIJA ESTÉTICA: UN ENFOQUE CLÍNICO E INTERDISCIPLINARIO.**
E. Mallat Callís. Ed.Elsevier, 2006.
- **RECONSTRUCCIÓN DE DIENTES ENDODONCIADOS: UNA PAUTA DE ACTUACIÓN CLÍNICA.**
E. Mallat Callís. Ed. Europeas Especializadas, 2007.
- **MANUAL DE RESTAURACIÓN DEL DIENTE ENDODONCIADO.**
E. Mallat Callís . Ed. Ergon , 2014
- **LAS CLAVES DEL ÉXITO EN PRÓTESIS FIJA DE ÓXIDO DE ZIRCONIO.**
E. Mallat Callís, J. Cadafalch Cabaní, J. de Miguel Figuero. Versión digital para Ibooks, 2016

DICTANTE COLABORADOR

DR. ÁLEX URPI



- Licenciado en Odontología. Facultad de Odontología. UB.
- DEA en Técnicas clínicas en Odontoestomatología. UB.
- Postgrado en Odontología Estética. SCOE.
- Postgrado en Prótesis Dental. SCOE.
- Máster en Operatoria y Estética Dental. UIC.
- Premio a la mejor comunicación en formato póster (coautor). 39 y 40 SEPES.

PROFESORES DE PRÁCTICAS

DR. JUAN CADAFALCH CABANÍ

DR. XAVIER MALLAT CALLÍS

DRA. DOLORS RODRÍGUEZ

DR. MAZEN KHOURY

DR. SERGI PEDEMONTE

DRA. LAURA KHOURY



INFORMACIÓN TÉCNICA

RESERVA DE PLAZAS

- El nº de plazas está limitado debido a la estructura del curso.
- La adjudicación de las plazas se llevará a cabo por orden de la recepción de la transferencia bancaria.

PRECIOS

SOCIOS SCOE: 2.800 € (socios con antigüedad como mínimo de 1 año)

NO SOCIOS: 3.100 €

SOCIO SEPES: 2.700 € (enviar acreditación)

En estos precios están incluidos los cafés y las comidas.

A cada alumno se le obsequiará con un fresero

FORMA DE PAGO

Mediante transferencia bancaria del importe íntegro a la cta.:

CAIXA BANK ES16-2100- 0807-79- 0201244648

(Imprescindible enviar por mail copia de la transferencia indicando el nombre del asistente)

CANCELACIONES

- La anulación de inscripciones con un plazo menor a de 15 días antes del comienzo del curso no dará derecho a la devolución del importe.
- Cualquier anulación efectuada con anterioridad a esta fecha tendrá una retención del 40% por gastos de organización.

Cada participante deberá enviar antes de comenzar el primer módulo del curso:

- Fotografía tamaño carnet
- Copia del Título de Odontólogo o Fotocopia carnet de colegiado
- Currículum Vitae resumido.

NOTA : No se permite la utilización de cámaras de fotos ni de video ni de ningún otro dispositivo de grabación o filmación en el curso.

BOLETÍN DE INSCRIPCIÓN

CURSO INTENSIVO PRÓTESIS del 18 al 22 septiembre 2017

Nombre y Apellidos DNI colegiado nº

.....

Dirección

.....

Código postal

Ciudad

.....

Tel.

Móvil

e-mail

.....

Facturar a : (Nombre o razón social y NIF)

.....

La información que nos faciliten será incluida por la SCOE en su base de datos (de la que es responsable), con el fin de enviar información de este y otros programas, ofertas y promociones que puedan ser de su interés. La SCOE se reserva el derecho de hacer modificaciones tanto en el programa como en los profesores.

EMPRESAS PATROCINADORAS





**3ª PROMOCIÓN CURSO INTENSIVO PRÓTESIS FIJA
CURSO 2016-2017 SCOE**

Organización, reservas y lugar de celebración:



SCOE

Societat Catalana d'Odontologia i Estomatologia
*Sede de la Acadèmia de Ciències Mèdiques
i de la Salut de Catalunya i de Balears*

c/ Major de can Caralleu, 1-7
(salida 9 Ronda de Dalt) 08017 Barcelona

Sras. Maria Carro y Paquita Peinado.

e-mails: scoe@academia.cat - scoe-paquita@academia.cat

**Síguenos en
Facebook i Twitter | [@scoeodontologia](#)**

www.scoe.cat